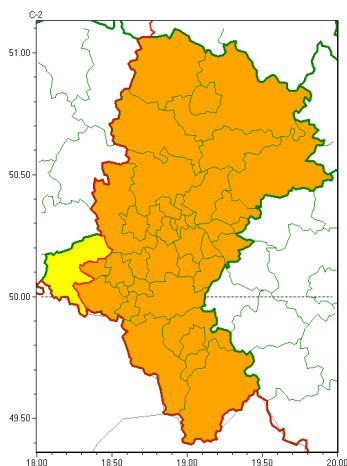




Zasięg ostrzeżeń w województwie

Burze z gradem
2022-08-24 05:47



WOJEWÓDZTWO ŁÓDZKIE
OSTRZEŻENIA METEOROLOGICZNE ZBIORCZO NR 175
WYKAZ OBSZARÓW ZUJCIANYCH OSTRZEŻENIAMI
o godz. 05:47 dnia 24.08.2022

| Zjawisko/Stopień zagrożenia | Burze z gradem/2 |
|---|--|
| Obszar (w nawiasie numer ostrzeżenia dla powiatu) | powiaty: białski(78), bielski(94), Bielsko-Biała(92), bieruńsko-lędziński(74), Bytom(73), Chorzów(72), cieszyński(100), Czajkowa(80), czajkowski(80), Dąbrowa Górnicza(78), Gliwice(74), gliwicki(75), Jastrzębie-Zdrój(74), Jaworzno(76), Katowice(73), kłobucki(79), lubliniecki(79), mikołowski(72), Mysłowice(75), myszkowski(78), Piekary Śląskie(74), pszczyński(74), Ruda Śląska(72), rybnicki(74), Rybnik(74), Siemianowice Śląskie(73), Sosnowiec(77), wiatchłowie(72), tarnogórski(79), Tychy(73), wodzisławski(75), Zabrze(73), zawierciański(79), żyry(73), żywiecki(101) |
| Ważność | od godz. 12:00 dnia 24.08.2022 do godz. 24:00 dnia 24.08.2022 |
| Prawdopodobieństwo | 80% |
| Przebieg | Prognozowane są burze, którym miejscami będą towarzyszyć bardzo silne opady deszczu od 25 mm do 40 mm, lokalnie w wyniku kumulacji do około 50 mm oraz porywy wiatru do 70 km/h. Miejscami grad. |
| SMS | IMGW-PIB OSTRZEŻENIA: BURZE Z GRADEM/2 Łódzkie (35 powiatów) od 12:00/24.08 do 24:00/24.08.2022 deszcz 50 mm, grad, porywy 70 km/h. Dotyczy powiatów: białski, bielski, Bielsko-Biała, bieruńsko-lędziński, Bytom, Chorzów, cieszyński, Czajkowa, czajkowski, Dąbrowa Górnicza, Gliwice, gliwicki, Jastrzębie-Zdrój, Jaworzno, Katowice, kłobucki, lubliniecki, mikołowski, Mysłowice, myszkowski, Piekary Śląskie, pszczyński, Ruda Śląska, rybnicki, Rybnik, Siemianowice Śląskie, Sosnowiec, wiatchłowie, tarnogórski, Tychy, wodzisławski, Zabrze, zawierciański, żyry i żywiecki. |
| RSO | Woj. Łódzkie (35 powiatów), IMGW-PIB wydał ostrzeżenia drugiego stopnia o burzach z gradem |



Instytut Meteorologii i Gospodarki Wodnej - Państwowy Instytut Badawczy

Biurowo Prognoz Meteorologicznych w Krakowie

30-215 Kraków ul. Piotra Borowego 14

tel: 12-6398150, fax: 12-4251973

email: meteo.krakow@imgw.pl

www: www.imgw.pl

| | |
|--|---|
| Uwagi | Brak. |
| Zjawisko/Stopie zagrożenia | Burze z gradem/1 |
| Obszar (w nawiasie numer ostrzeżenia dla powiatu) | powiaty: raciborski(74) |
| Ważność | od godz. 12:00 dnia 24.08.2022 do godz. 24:00 dnia 24.08.2022 |
| Prawdopodobieństwo | 80% |
| Przebieg | Prognozowane są burze, którym miejscami będą towarzyszyły silne opady deszczu od 20 mm do 35 mm oraz porywy wiatru do 70 km/h. Miejscami grad. |
| SMS | IMGW-PIB OSTRZEŻENIE: BURZE Z GRADEM/1 1 skie (1 powiat) od 12:00/24.08 do 24:00/24.08.2022 deszcz 35 mm, grad, porywy 70 km/h. Dotyczy powiatów: raciborski. |
| RSO | Woj. 1 skie (1 powiat), IMGW-PIB wydał ostrzeżenie pierwszego stopnia o burzach z gradem |
| Uwagi | Brak. |

Opracowanie niniejsze i jego format, jako przedmiot prawa autorskiego podlega ochronie prawnej, zgodnie z przepisami ustawy z dnia 4 lutego 1994r o prawie autorskim i prawach pokrewnych (dz. U. z 2006 r. Nr 90, poz. 631 z późn. zm.).

Wszelkie dalsze udostępnianie, rozpowszechnianie (przedruk, kopiowanie, wiadomości sms) jest dozwolone wyłącznie w formie dosłownej z bezwzględnym wskazaniem źródła informacji tj. IMGW-PIB.